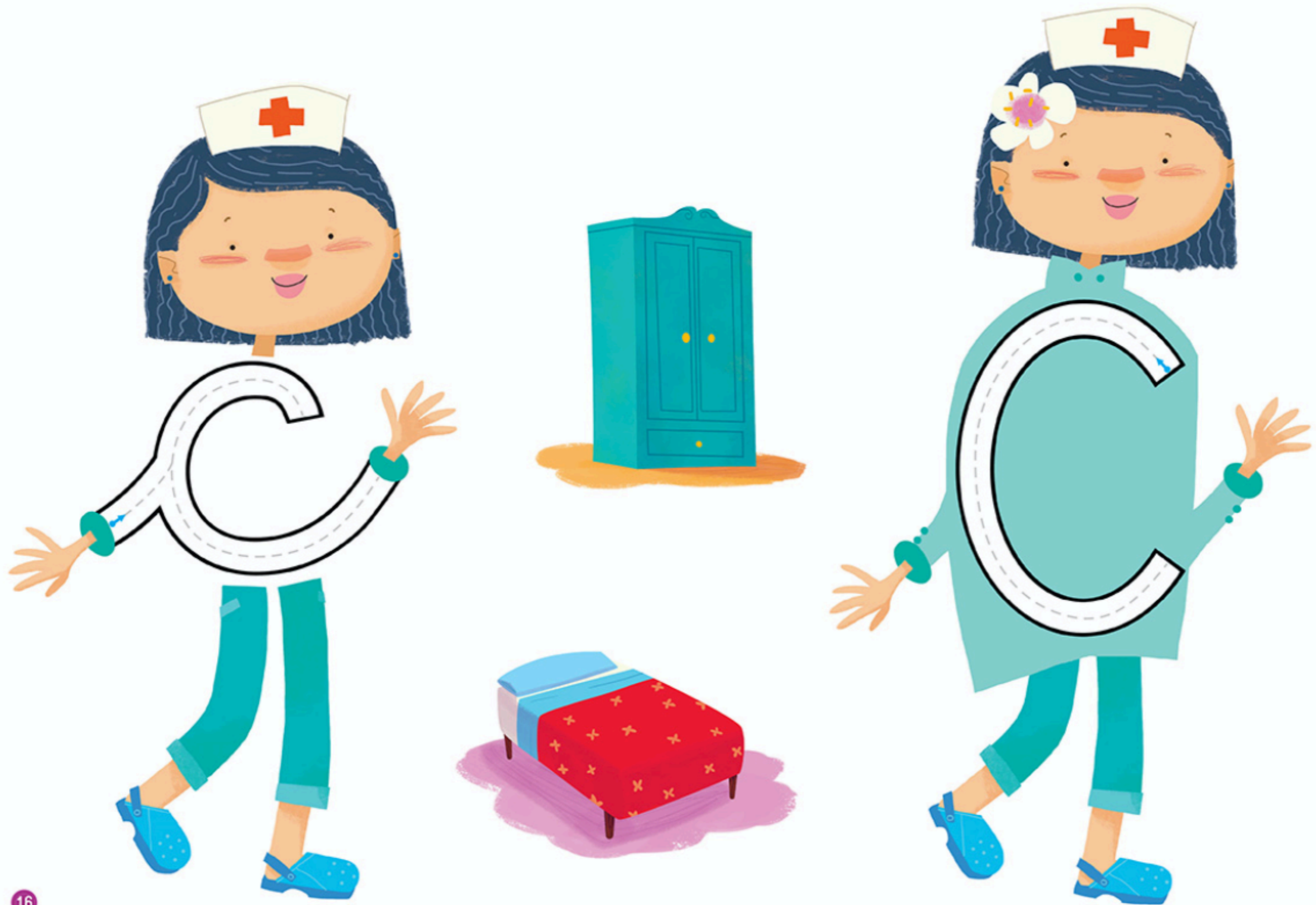




La enfermera c
Cuaderno de trabajo

4 de mayo



16

Repasa el cuerpo de la enfermera c en minúscula y mayúscula siguiendo la dirección de las flechas. Rodea dónde se escondieron los príncipes al conocer a la enfermera C.



17

Repasa el trazo de las letras c minúscula y C mayúscula siguiendo la dirección de las flechas.



ce

ci

CE

CI



ane

SNE



ata

STA



bo na

BO NA

Escribe las sílabas resultantes en cada recuadro. Después, repasa las sílabas y las palabras.

azules.

peces

Silvia dibuja .



pozo.

el

vacía

Mi abuelo .



19

Ordena y copia las palabras para completar cada frase. Luego, copia las frases enteras.



Handwriting practice sheet for the letter C. It features three horizontal rows, each with a blue baseline and a grid of boxes. The first box in each row contains a small blue dot to indicate the starting point for writing.



Handwriting practice sheet for the letter Z. It features three horizontal rows, each with a blue baseline and a grid of boxes. The first box in each row contains a small blue dot to indicate the starting point for writing.



nueces



aceite



mazapán



manzana



zumo



cebollas

20

Copia cada palabra en la lista de la compra adecuada.