

DEBERES DÍAS SIN COLE

27 ABRIL - 30 ABRIL

5°

LENGUA

27/04/2020

pág. 174

ej. 1.- ¿Cuál es el tema general del texto que has leído?

El Transiberiano, el tren que realiza el trayecto más largo del mundo.

ej. 4.- Lee la siguiente información. Di cuáles son las ventajas que se mencionan en el texto "Ventajas de viajar en tren".

La experiencia es más relajante. Se puede disfrutar del paisaje o charlar con algún compañero de viaje. Las estaciones de tren suelen tener una atmósfera más entrañable y familiar. No son necesarias las largas esperas del avión.

ej. 7.- Busca nombres de lugares en el texto y di a qué corresponde cada uno: a una ciudad, a un país, a una región...

- Ciudades: Moscú, Vladivostok, Pervouralsk, Kazán, Ekaterimburgo, Novosibirsk, Irkutsk.

- Países: Rusia, Japón.

- Región: Siberia.
- Continentes: Europa, Asia.
- Accidentes geográficos: lago Baikal, macizo de los Urales.
- Océanos: Pacífico.

Ahora haz lo mismo con los nombres de persona que encuentres en el texto.

- Personaje literario: Miguel Strogoff
- Escritor: Julio Verne
- Personaje histórico: Alejandro III

ej. 8.- Escribe un pie de foto para cada una de las imágenes del texto.

RESPUESTA ABIERTA

ejemplo primera imagen:

Catedral de San Basilio, Plaza Roja de Moscú.

MATEMÁTICAS

27/04/2020

pág. 175

CÁLCULO MENTAL

$$10 : 2 = 5$$

$$100 : 2 = 50$$

$$1.000 : 2 = 500$$

$$20 : 2 = 10$$

$$200 : 2 = 100$$

$$2.000 : 2 = 1.000$$

$$30 : 2 = 15$$

$$300 : 2 = 150$$

$$3.000 : 2 = 1.500$$

$$40 : 2 = 20$$

$$400 : 2 = 200$$

$$4.000 : 2 = 2.000$$

$$50 : 2 = 25$$

$$500 : 2 = 250$$

$$5.000 : 2 = 2.500$$

$$60 : 2 = 30$$

$$600 : 2 = 300$$

$$6.000 : 2 = 3.000$$

$$70 : 2 = 35$$

$$700 : 2 = 350$$

$$7.000 : 2 = 3.500$$

$$80 : 2 = 40$$

$$800 : 2 = 400$$

$$8.000 : 2 = 4.000$$

$$90 : 2 = 45$$

$$900 : 2 = 450$$

$$9.000 : 2 = 4.500$$

pág. 179

CÁLCULO MENTAL

$$28 : 2 = 14$$

$$426 : 2 = 213$$

$$2.468 : 2 = 1.234$$

$$64 : 2 = 32$$

$$640 : 2 = 320$$

$$4.620 : 2 = 2.310$$

$$80 : 2 = 40$$

$$208 : 2 = 104$$

$$6.084 : 2 = 3.042$$

$$42 : 2 = 21$$

$$842 : 2 = 421$$

$$8.462 : 2 = 4.231$$

pàg. 162

ex. 2.- Encercla només les paraules que formen part de la família de "mà". Utilitza el diccionari si tens cap dubte.

Manual, mànec, manilla, manuscrit.

ex. 3.- Classifica les paraules següents segons la família a que pertanyen.

TERRA

Terrícola
Aterrar
Aterrador
Soterrar
Aterratge

TERROR

Terrorisme
Aterrir
Terrorífic

ex. 4.- Completa el text amb paraules de la família de "planta".

A partir de la paraula "planta" s'ha format una gran família de paraules. Per exemple, hi ha la paraula plantació, que és un terreny on es cultiven plantes d'una mateixa classe. De més a més, tenim la parau-

la planter, que es refereix a l'espai on es cultiven les plantes que després es canvien de lloc, és a dir, que han de ser trasplantades. No hem d'oblidar la paraula plantar, que significa ficar en terra una llavor perquè hi cresca.

ex. 5.- Indica la paraula primitiva de cada família i completa-la amb 4 paraules més.

- Calor → calorós, caloria, calorífic i acalorat.

- Vent → ventar, ventós, ventall i ventilador.

MATEMÁTICAS

28/04/2020

pág. 181 → Resuelve haciendo una tabla

ej. 1.- ¿Qué cantidades podría medir Leire si tuviera una pesa de 1kg, una de 3kg y otra de 9kg?

Kilos	PLATILLO IZQUIERDO	PLATILLO DERECHO	AZÚCAR
	PESAS	PESAS	
1	1kg		1kg
2	3kg	1kg	2kg
3	3kg		3kg
4	3kg y 1kg		4kg
5	9kg	3kg y 1kg	5kg
6	9kg	3kg	6kg
7	9kg y 1kg	3kg	7kg
8	9kg	1kg	8kg
9	9kg		9kg
10	9kg y 1kg		10kg
11	9kg y 3kg	1kg	11kg
12	9kg y 3kg		12kg
13	9kg, 3kg y 1kg		13kg

R → Podría medir de 9 a 13kg.

ej. 2.- Laura tiene una moneda de 1 céntimo, una de 2 céntimos, una de 5 céntimos y otra de 10 céntimos. ¿Qué cantidades en céntimos puede pagar Laura?

Céntimos	Monedas
1	1
2	2
3	2 y 1
4	x
5	5
6	5 y 1
7	5 y 2
8	5, 2 y 1
9	x
10	10
11	10 y 1
12	10 y 2
13	10, 2 y 1
14	x
15	10 y 5
16	10, 5 y 1
17	10, 5 y 2
18	10, 5, 2 y 1

R- Puede pagar de 1 a 18 céntimos. Excepto 4, 9 y 14 céntimos.

ej. 3.- Mónica tiene una botella de 1 litro, una de 2 litros y otra de 3 litros. Luis tiene una botella de 1 litro, una de 3 litros y otra de 4 litros. ¿Cuál puede medir más cantidades de agua en litros entre 1 litro y 7 litros?

LITROS	MÓNICA	LUIS
1	1l	1l
2	2l	x
3	3l.	3l.
4	3l y 1l.	3l y 1l
5	3l y 2l.	4l y 1l.
6	3l, 2l y 1l	x
7	x	4l y 3l.

R → Mónica puede medir más cantidades de agua hasta 7 litros.

LENGUA

29/04/2020

pág. 177

ej. 2 - Copia las formas verbales que pertenecen a tiempos compuestos.

Había comprado

Habrá abierto

Habéis envuelto.

ej. 3 - Escribe 3 formas verbales simples y tres compuestas del verbo "viajar"

RESPUESTA POSIBLE

- Simples → viaja, viajábamos, viajarían.
- Compuestas → Habrás viajado, habiéramos viajado, habías viajado.

ej. 5 - Clasifica las formas verbales según el tiempo que expresan.

Presente

Reviso

Toco

Pasado

Habíamos ido

Conocieron

Futuro

Buscarás

Jugaréis.

ej. 7: Di cómo son los tiempos a los que pertenecen las siguientes formas verbales:

- Cenabais → simple, pretérito, imperfecto
- Habré ido → Compuesto, futuro, perfecto
- Llamaste → simple, pretérito, perfecto
- Patinarán → simple, futuro, imperfecto
- He visto → Compuesto, pretérito, perfecto
- Había oído → Compuesto, pretérito, perfecto
- Haya entrado → Compuesto, pretérito, perfecto
- Termine → simple, presente, imperfecto

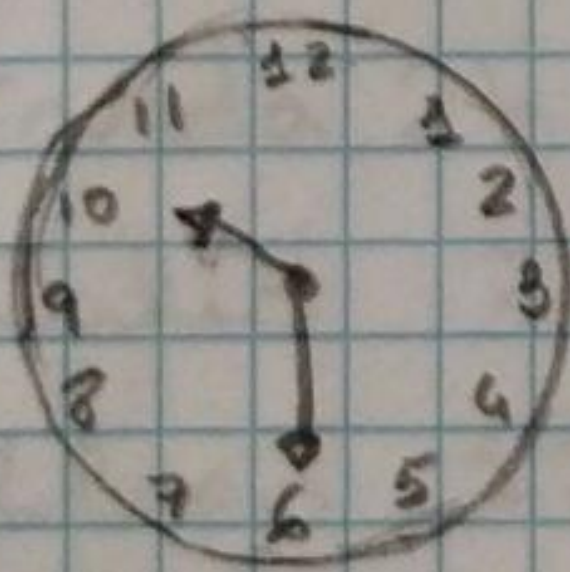
pág. 188

ej. 1.- ¿Cuánto tiempo duró el viaje que hizo cada autobús? observa la tabla y completa.

- Rojo → 1 hora y 20 minutos
- Rosa → 3 horas y cuarto
- Amarillo → 1 hora y 55 minutos.
- Azul → 1 hora y media.

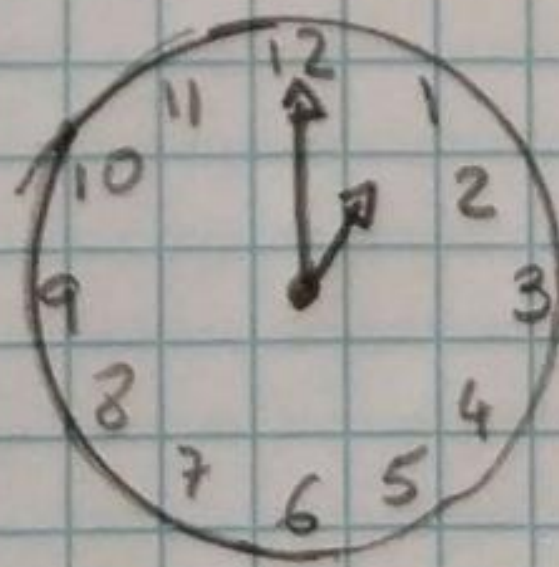
ej. 2.- Calca los relojes, dibuja las horas en ellos y contesta.

• SALE



10:30

REGRESA



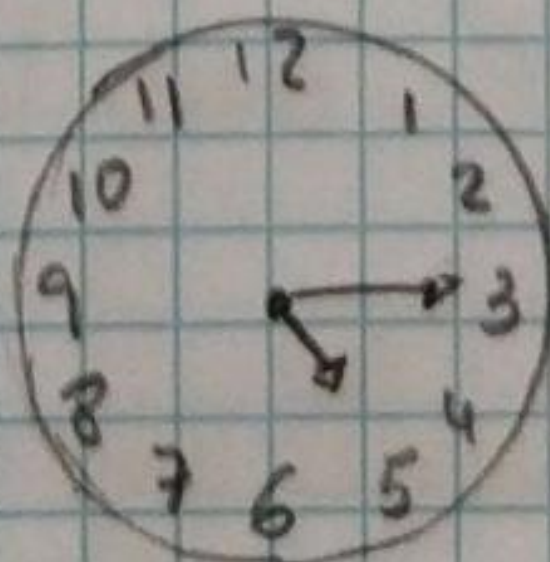
13:00

• LLEGA



16:00

SALE



17:15

ej. 5.- Resuelve

• DATOS

Quecaren \rightarrow 16:45

Raquel \rightarrow 2 min. antes

Pablo \rightarrow 9 min. después

OPERACIONES

$$45 - 2 = 43$$

$$45 + 9 = 54$$

$$54 - 43 = 11 \text{ min.}$$

P \rightarrow ¿A qué hora llegó cada uno?

R \rightarrow Raquel llegó a las 16:43 y Pablo a las 16:54.

P \rightarrow ¿Cuánto esperó Raquel?

R \rightarrow Raquel esperó 11 minutos.

• DATOS

Tarda 2h y 9 min.

Salio 7:35

Llegó 11:00

OPERACIONES

Tardó \rightarrow 3h y 25 min.

$$3 - 2 = 1 \text{ h}$$

$$25 - 9 = 16 \text{ min}$$

$$1 \text{ h} = 60 \text{ min}$$

$$60 + 16 = 76 \text{ min.}$$

P \rightarrow ¿Cuántos minutos se atrasó el tren?

R \rightarrow El tren se atrasó 76 minutos.

• DATOS

Sale \rightarrow 10:30

Tarda \rightarrow 18 min.

OPERACIONES

$$30 + 18 = 48$$

P \rightarrow ¿A qué hora llega a la biblioteca aproximadamente?

R \rightarrow Llega a las 10:48, aproximadamente a las 11 menos diez.